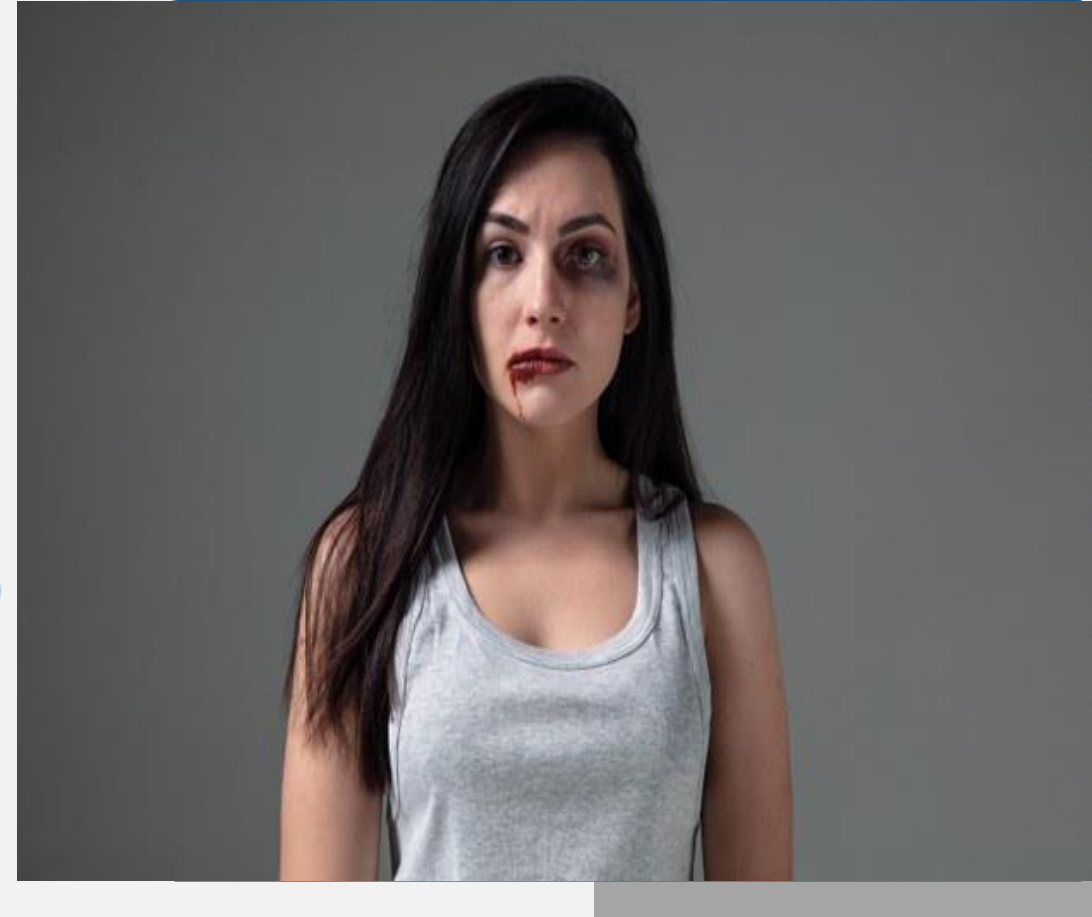




“Sensibilización sobre la
prevención de la violencia
hacia las mujeres”.

PREVENCION DE LA VIOLENCIA HACIA LAS MUJERES





Objetivo de la Jornada

Identificar los tipos, modalidades, causas y consecuencias de la violencia de género.





Presentación

Escoge tu EMOJI





“Sensibilización sobre la
prevención de la violencia
hacia las mujeres”.

PREVENCION DE LA VIOLENCIA HACIA LAS MUJERES





Objetivos

- Definir el concepto y contexto de la violencia.
- Identificar los tipos y modalidades y el ciclo de la violencia hacia las mujeres, así como el marco legal.





CONTENIDO

1. Marco Legal
2. Concepto y contexto de la violencia
3. Tipos y modalidades
4. Ciclo de la violencia
5. Factores de Riesgo y Protección



1. Marco legal

The infographic features a woman on the left holding a large shield labeled 'LEIV'. To her right, five arrows point towards her, representing different types of violence: 'Violencia Simbólica' (green), 'Violencia laboral' (red), 'Violencia Física' (yellow), 'Violencia Feminicida' (purple), and 'Violencia Sexual' (blue). The background is a simple landscape with green bushes and a blue sky with clouds. The title and decree number are at the top, and the objective is in a purple box at the bottom.

Ley Especial Integral para una Vida Libre de Violencia para las Mujeres (LEIV)
Decreto No. 520

Violencia Simbólica

Violencia laboral

Violencia Física

Violencia Feminicida

Violencia Sexual

Objetivo de la Ley: Reconocer y garantizar el derecho de las mujeres a una vida Libre de Violencia



2. Concepto y contexto de la violencia



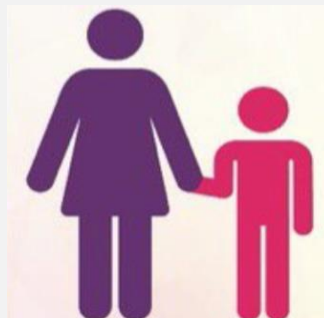
Directas

- QUE HAN SUFRIDO ALGUN DAÑO FÍSICO O MATERIAL. ALGUIEN CUYOS DERECHOS HUMANOS HAN SIDO VULNERADOS



Indirectas

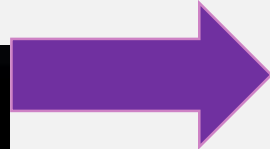
- FAMILIARES O PERSONAS RELACIONADAS A LA VÍCTIMA DIRECTA O QUE HAN SIDO AFECTADOS EN INTENTOS DE INTERVENIR



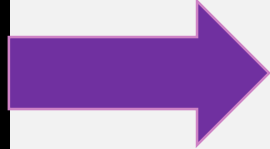
Potenciales

- PERSONAS CUYOS DERECHOS E INTEGRIDAD FÍSICA SE VEN COMPROMETIDOS Y PUEDEN SER VÍCTIMAS DIRECTAS O INDIRECTAS

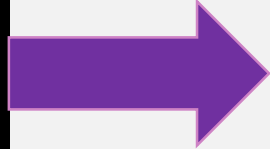
3. TIPOS DE VIOLENCIA



SIMBOLICA



PSICOLOGICA



FISICA



ECONOMICA/
PATRIMONIAL



SEXUAL



FEMINICIDIO



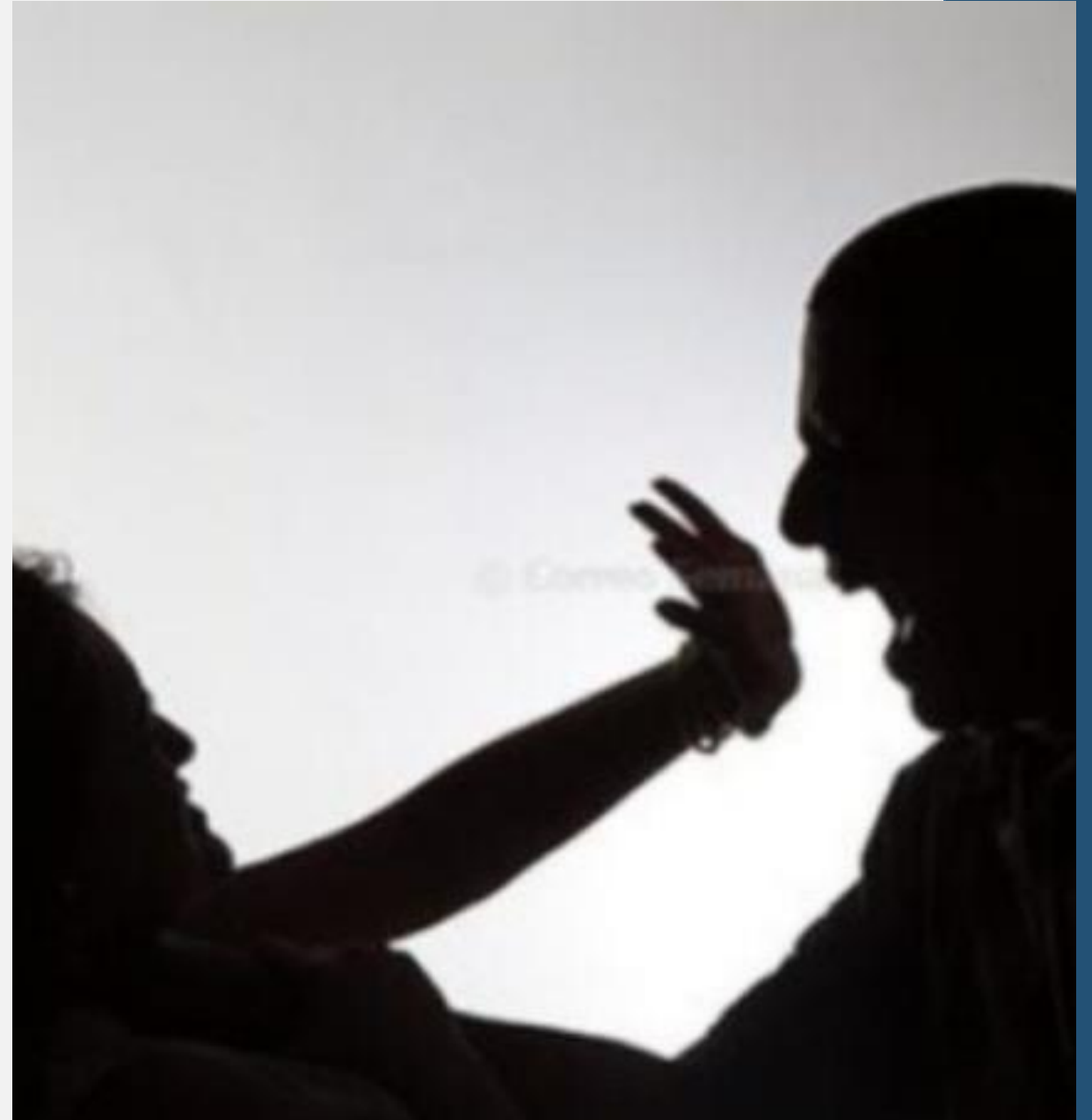
Violencia Simbólica



Violencia Psicológica



Violencia Física





Violencia Económica





Violencia Patrimonial



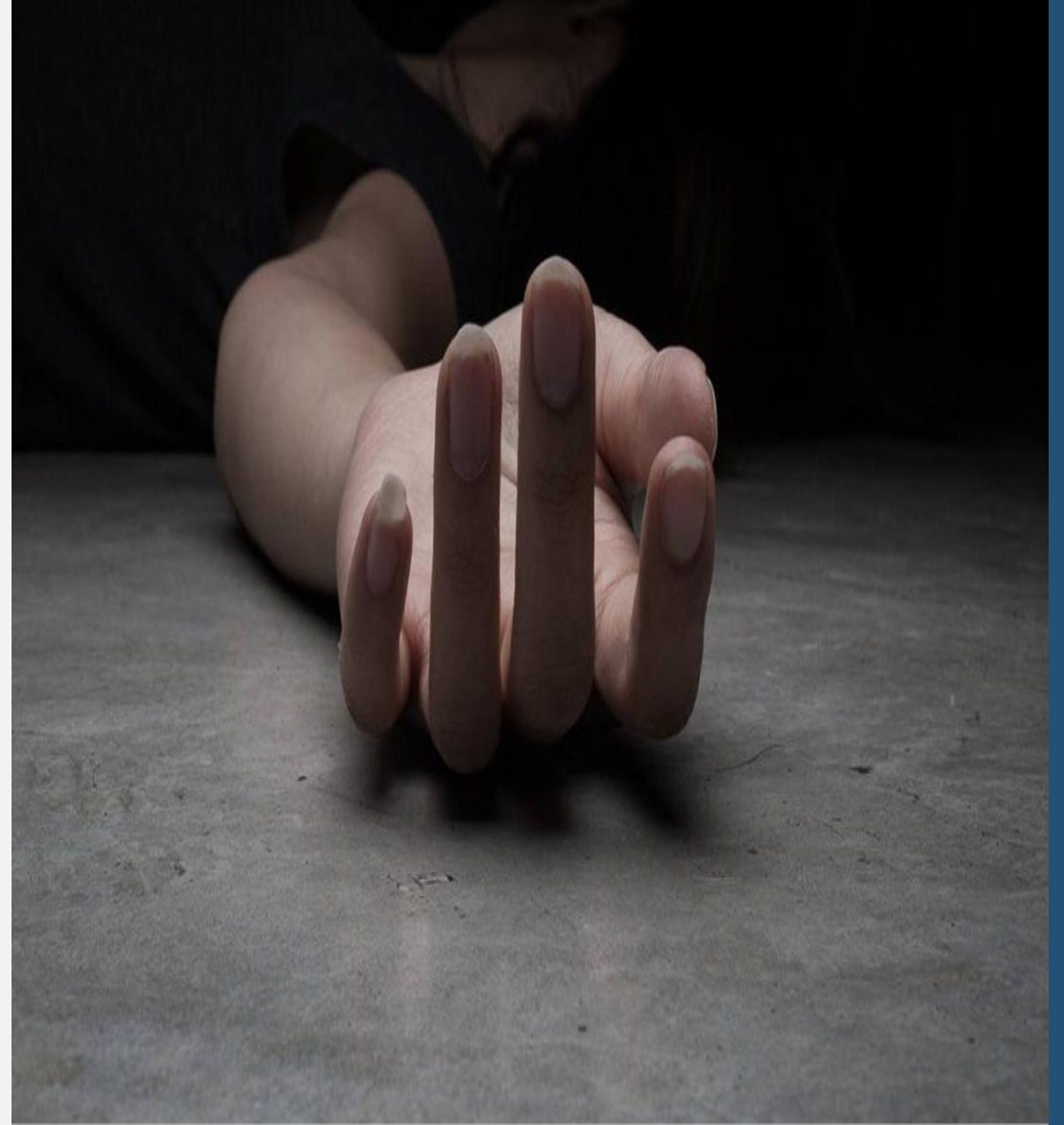


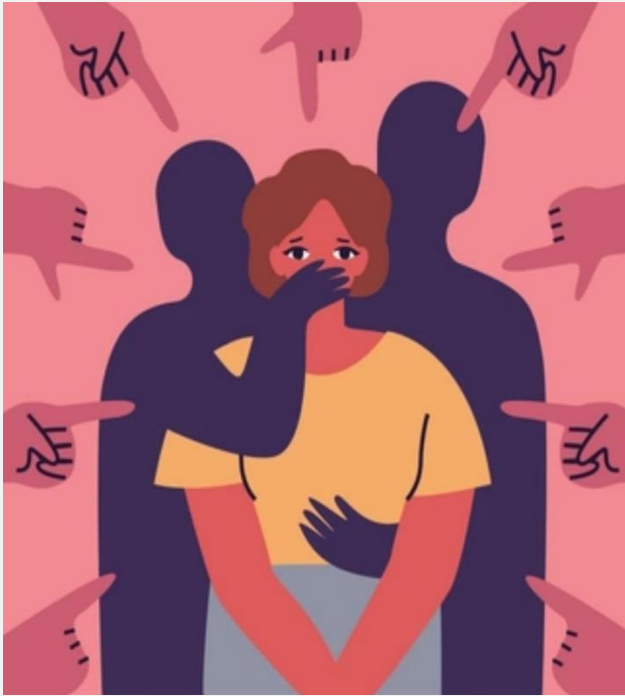
Violencia Sexual





Violencia feminicida





Violencia comunitaria

Violencia institucional

Violencia laboral

MODALIDADES DE LA VIOLENCIA

4. CICLO DE LA VIOLENCIA

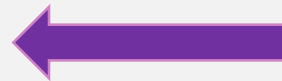


5. FACTORES DE RIESGO

RELACIONES DE PODER



LA TOMA DE DECISIONES





FACTORES DE PROTECCIÓN





FACTORES PROTECTORES DE VIOLENCIA





BUSCA AYUDA
línea de ayuda
marca el 126



“La violencia no solo se refleja con golpes, sino también con palabras”.



**Día Internacional
Eliminación de la Violencia
contra la Mujer**

25 noviembre



Cuarto Momento.

Aplicación

Técnica: “árbol de factores de riesgo y protección”



Indicaciones

- Dibujaran un árbol
- En el tronco escribirán los problemas relacionados con la violencia.
- En las raíces escribirán las causas.
- En las ramas y hojas las consecuencias.
- Luego definirán 3 factores de protección y un compromiso de ustedes por cada uno de ellos.
- Nombraran una persona relatora quien pasara al frente a explicar su árbol.



Sexto Momento.

Evaluación y Cierre

“Opinando y Evaluando”



- Hoy aprendimos el tema
 - Lo que más me gusto
- Lo que menos me gustó
 - La jornada estuvo



¡Gracias!